

DETAIL UPEVNĚNÍ SVÍTIDLA

Prachotěsné svítidlo LED (např. PHILIPS PacificLED gen4 nebo ekvivalent)
bude na stropě strojovny upevněno pomocí
typového montážního systému (např. Fischer FUS nebo podobný)

KABELOVÁ LISTINA

Označení	Typ kabelu	Odkud	Kam	Délka/m
Strojovna č.1				
34XS21WL1	CYKY-J 5x6	RMS34	34XS21	20.0000
34EL22WL1	CYKY-J 3x1.5	RMS34	34EL22	25.0000
-	CYKY-O 2x1.5	-	Ovladač	4.0000
34EL23WL1	CYKY-J 3x1.5	RMS34	34EL23	15.0000
-	CYKY-O 2x1.5	-	Ovladač	4.0000
34EH24WL1	CYKY-J 3x2.5	RMS34	34MX24	22.0000
34EH24WL2	CMSM-O 2x2.5	34MX24	34EH24	2.0000
34EV25WL1	CYKY-J 3x1.5	RMS34	34EV25	15.0000
34ST25WS1	CYKY-J 5x1.5	RMS34	34ST25	10.0000

Označení	Typ kabelu	Odkud	Kam	Délka/m
Strojovna č.2				
35XS21WL1	CYKY-J 5x6	RMS35	35XS21	20.0000
35EL22WL1	CYKY-J 3x1.5	RMS35	35EL22	38.0000
-	CYKY-O 2x1.5	-	Ovladač	4.0000
35EL23WL1	CYKY-J 3x1.5	RMS35	35EL23	28.0000
-	CYKY-O 2x1.5	-	Ovladač	8.0000
35EH24WL1	CYKY-J 3x2.5	RMS35	35MX24	18.0000
35EH24WL2	CMSM-O 2x2.5	35MX24	35EH24	2.0000
35EV25WL1	CYKY-J 3x1.5	RMS35	35EV25	17.0000
35ST25WS1	CYKY-J 5x1.5	RMS35	35ST25	20.0000

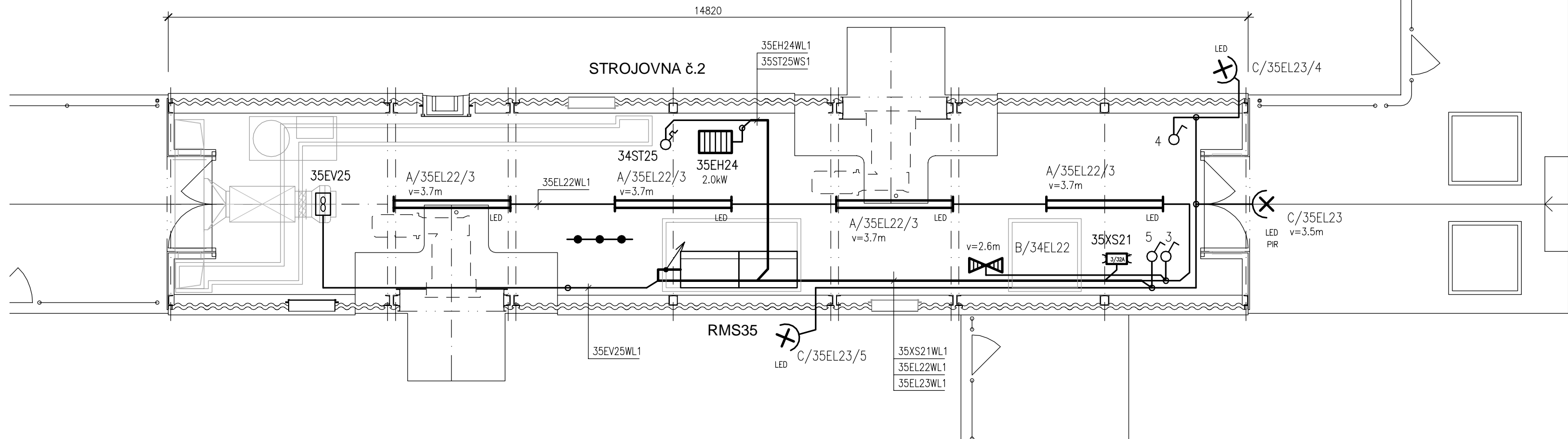
NAPĚŤOVÁ SOUSTAVA : 3 N PE stř 50Hz 230/400V/TN-C-S
OCHRANA PŘED NEBEZPEČNÝM DOTYKEM NEŽIVÝCH ČÁSTÍ (DLE ČSN 33 2000-4-41):
- OCHRANA AUTOMATICKÝM ODPOJENÍM OD ZDROJE

LEGENDA

- A PRACHOTĚSNÉ PRŮMYSLOVÉ LED SVÍTIDLO, IP66
B ŽÁŘIVKOVÉ NOUZOVÉ SVÍTIDLO IP66
C, D LED REFLEKTOR (S PIR ČIDLEM), IP65
 PŘÍMOTOPNÝ KONVEKTOR, 230V, 2kW
 OVLADAČ OSVĚTLENÍ, IP44
 ZÁSUVKOVÁ SKŘÍŇ
 VENTILÁTOR VZDUCHOTECHNIKY
 PROSTOROVÝ TERMOSTAT
 KABELOVÁ TRASA NN
 SDRUŽENÁ KABELOVÁ TRASA NN

POZNÁMKA :

KABELY BUDOU V PROSTORECH STROJOVEN V ULOŽENY NA POVRCHU NA ELEKTROINSTALAČNÍCH
DRÁTĚNÝCH ŽLABECH A V PLASTOVÝCH ELEKTROINSTALAČNÍCH TRUBKÁCH
V OBJEKTU STROJOVEN BUDE PROVEDENO OCHRANNÉ POSPOJOVÁNÍ



AQUATIS a.s. Botanická 834/56, 602 00 Brno		Tel: +420 541 554 111 Fax: +420 541 211 205		E-mail: info@aquatis.cz http://www.aquatis.cz	
Zodpovědný projektant ING. PETR TUPÝ		Hlavní inženýr projektu ING. JIRÍ ŠVANCARA		Vedoucí střediska ING. JIRÍ ŠVANCARA	
Vypracoval ING. JOSEF MALÝ		Kontroloval ING. DALIBOR POSPÍŠIL		Zakázkové číslo 171260.31	
Datum ČERVEN 2019		Stupeň dokumentace DPS		Název souboru 01_00_3681_DispoSE.dwg	
Akce					
VD ORLÍK ZABEZPEČENÍ VD PŘED ÚČINKY VELKÝCH VOD SO 01 - VTOKOVÝ OBJEKT 01_3.6.8 STROJOVNY, STAVEBNÍ ELEKTROINSTALACE					
Příloha					
DISPOZICE STROJOVNY 1 A 2					
Měřítko 1:50		Číslo přílohy 01_3.6.8.1			
Objednatel POVODÍ VLTAVY, STÁTNÍ PODNIK					